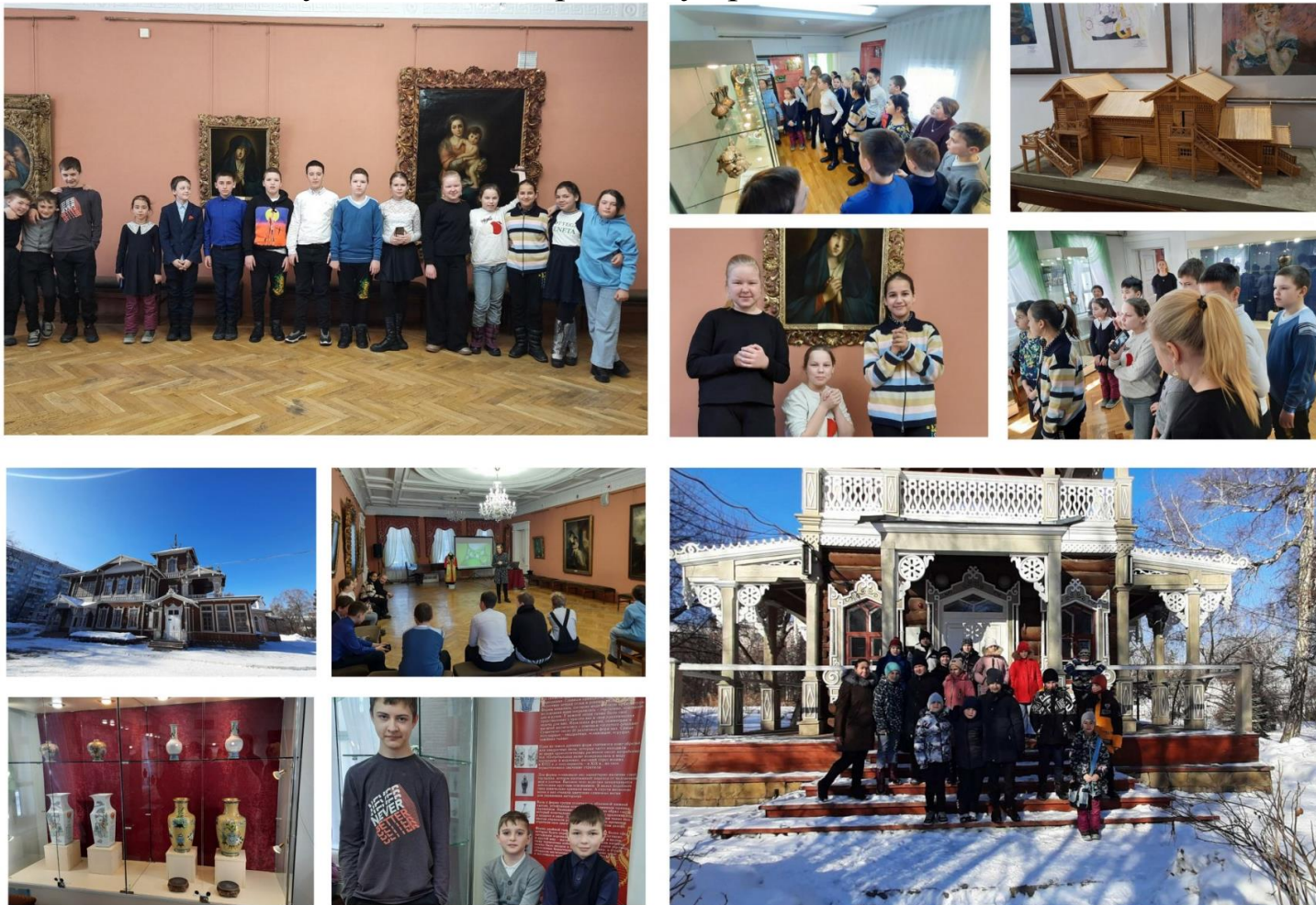


Путешествие по родному краю (02.03.2023)



Сегодня дети в рамках кружка краеведения открыли для себя еще одно место, с которым связана история и культура нашего края.

Иркутский областной художественный музей им. В.П. Сукачёва — один из наиболее старинных музеев России после Государственного Эрмитажа и Третьяковской галереи. Его собрание насчитывает более 23 тысяч произведений изобразительного искусства различных времен и народов и является богатейшим за Уралом. Музей занимает 9 исторических зданий и один исторический парк с постройками в центре города.

Наше знакомство с музеем началось с экспозиции "Восток - дело тонкое", которое приурочено к празднованию Белого месяца - Сагаалган. Когда Азия и Европа живут в одном месте, нужно узнавать побольше о местных традициях.

[#краеведение_UK38](#) [#НацпроектОбразование](#) [#ТочкаРоста](#)
[#ТочкаРоста_новости](#) [#tochka_rosta38uk](#) [#Усть_Кудинская_СОШ](#)